

# LA SALUTE DELL'INTESTINO IN ALLEVAMENTO

## SVEZZAMENTO

Il periodo di svezzamento è il momento migliore per favorire lo sviluppo intestinale e si ottiene fornendo:

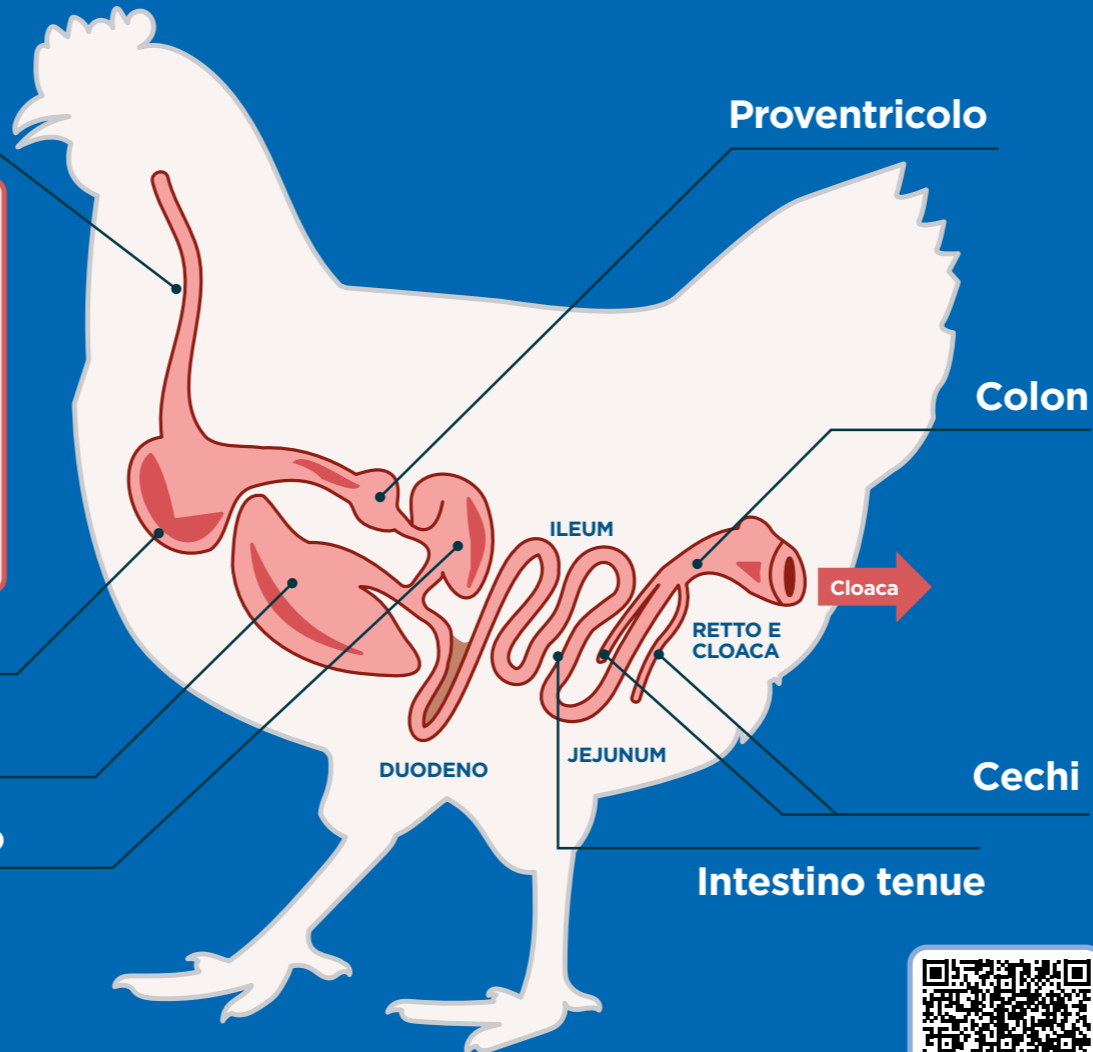
- Buona biosicurezza
- Corrette condizioni di svezzamento
- Qualità e composizione corretta del mangime
- Qualità ottimale dell'acqua e sanificazione

## FATTORI CHE INFLUENZANO LA SALUTE INTESTINALE

- Ventilazione e temperatura
- Qualità della lettiera
- Qualità dell'Acqua
- Mangime
  - Micotossine
  - Forma del mangime
  - Ingredienti dei mangimi
- Sviluppo intestinale
  - Durante l'incubazione
  - Durante lo svezzamento
- Infezione
- Farmaco
- Biosicurezza
- Stress

## Esofago

**Cambiamenti improvvisi nel consumo di mangime e acqua possono indicare un cambiamento nella salute intestinale.**



Serie di approfondimenti Aviagen: Salute intestinale ABF

Guida alla salute intestinale in allevamento



## Controllo giornaliero delle feci

Le feci sono uno dei migliori indicatori dello stato di salute dell'intestino. ✓



## Anomalie comuni

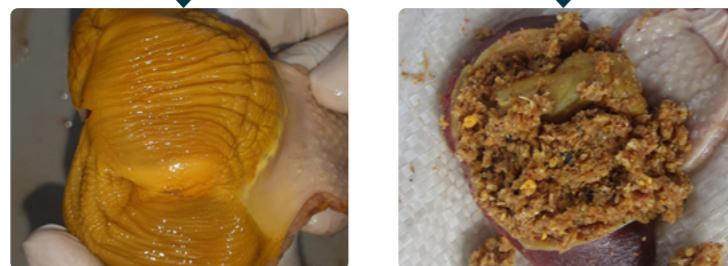


## PRODOTTI PER LA SALUTE DELL'INTESTINO

- ✓ Probiotici
- ✓ Prebiotici
- ✓ Probiotici
- ✓ Acidi organici
- ✓ Oli essenziali

## STIMOLAZIONE DEL VENTRIGLIO

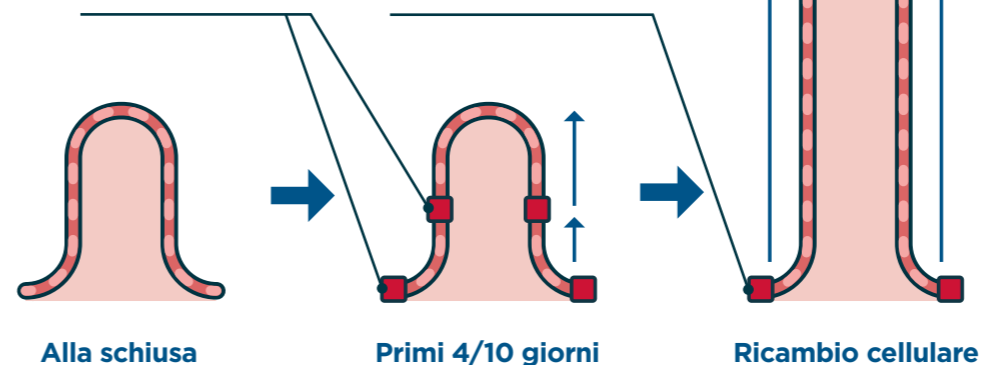
La stimolazione del ventriglio è fondamentale per un funzionamento intestinale ottimale e per l'efficienza biologica.



## SVILUPPO DEI VILLI

Le cellule in rapida divisione allungano i villi grazie ai molteplici punti di crescita dei villi stessi.

Dopo il periodo di svezzamento, i villi crescono solo alla base. Di conseguenza il tasso di crescita rallenta.



## CLOACA IMBRATTATA CAUSE

- ✓ Disidratazione
- ✓ Stress da calore
- ✓ Stress da freddo
- ✓ Mangime Incorretto
- ✓ Scarsa qualità dell'acqua
- ✓ Parassiti intestinali